

# ZU VERMIETEN: Wunderschöne 4,5 ZKBTerrasse - Mainz-Laubenheim



55130 Mainz-Laubenheim

Zimmer: 4,50  
Wohnfläche ca.: 130,00 m<sup>2</sup>  
Kaltmiete: 1.800,00 EUR (zzgl. Nebenkosten)  
Gesamtmiete: 2.150,00 EUR  
Scout-ID: 113359931

**Immobilien@Lichtenberg-Mainz.de**

Ihr Ansprechpartner:  
Immobilien Lichtenberg e.K.  
Frau Jacqueline Brandt  
E-Mail: [immobilien@lichtenberg-mainz.de](mailto:immobilien@lichtenberg-mainz.de)  
Tel: +49 6131 613093  
Fax: +49 6131 613095  
Web: <http://www.Lichtenberg-Mainz.de>

Wohnungstyp:	Maisonette
Etage:	0
Etagenanzahl:	2
Schlafzimmer:	3
Badezimmer:	2
Gäste-WC:	Ja
Balkon/Terrasse:	Ja
Einbauküche:	Ja
Objektzustand:	Neuwertig
Baujahr:	2011
Qualität der Ausstattung:	Gehoben
Energieausweistyp:	Verbrauchsausweis
Heizungsart:	Zentralheizung
Wesentliche Energieträger:	Erdgas leicht
Endenergieverbrauch:	199,30 kWh/(m <sup>2</sup> *a)
Bezugsfrei ab:	Sofort
Haustiere:	Nein
Garage/Stellplatz:	Außenstellplatz
Anzahl Garage/Stellplatz:	2

Nebenkosten: 350,00 EUR  
Heizkosten sind in Nebenkosten enthalten: Ja  
Kautiön: 3 Kaltmieten

# ZU VERMIETEN: Wunderschöne 4,5 ZKBTerrasse - Mainz-Laubenheim



55130 Mainz-Laubenheim

Zimmer:	4,50
Wohnfläche ca.:	130,00 m <sup>2</sup>
Kaltmiete:	1.800,00 EUR (zzgl. Nebenkosten)
Gesamtmiete:	2.150,00 EUR

## Objektbeschreibung:

Wunderschöne Maisonette-Wohnung mit 4,5 Zimmern, die sich über EG und OG eines stilvollen 3-Parteienhauses erstreckt. Das Haus befindet sich in einer in Mainz einzigartigen, sehr exklusiven Feldrandlage inmitten von Weinbergen mit unverbaubarem Weitblick. Hier lässt sich das Leben umgeben von Natur genießen, ohne komplett auf die Vorzüge des nahen Stadtlebens zu verzichten. Die ca. 130 m<sup>2</sup> Wohnfläche verteilt sich auf Diele, Wohnzimmer mit offener Küche, inkl. sehr hochwertiger EBK mit Markengeräten, ein Zimmer und ein TL-Bad mit Dusche im EG; im OG liegen das Hauptbadezimmer mit Tageslicht und Badewanne, drei weitere Zimmer (das "halbe" Zimmer eignet sich als Büro oder begehbaren Kleiderschrank und bietet den Zugang zum Speicher). Wo möglich wurden bei der geschmackvollen Innenausstattung natürliche Materialien verwendet. Zur Wohnung gehören eine eigene Terrasse sowie zwei Außenstellplätze. Fazit: Ein ganz besonderes Objekt für Kunden des gehobenen Geschmacks, die Wert auf "grünes" Wohnen legen.

## Ausstattung:

- Böden: Hochwertiges Granit, tolles Eichenparkett, schöne Fliesen, gemütlicher Korkboden.
- Wände: Weißer Feinputz.
- Fußbodenheizung.
- Hauseigenes Blockheizkraftwerk vorhanden.
- Strom in Nebenkosten inklusive (Interne Abrechnung mit Vermieter).
- Sehr schicke offene Küche, inkl. EBK mit allen erforderlichen Marken-E-Gräten, z.B. Induktionsherd mit supermodernem Dunstabzug, Spülmaschine, Kühl-/ Gefrierkombi und Ober-/Unterschranke.
- Gästebad im EG: Tageslicht, große Dusche, elfenbeinfarbene Fliesen, weiße Sanitärobjekte, Downlights, etc.
- Masterbad im OG: Tageslicht, Wanne, elfenbeinfarbene Fliesen, weiße Sanitärobjekte, Downlights, Waschmaschinenanschluss.
- Eigener Speicher.
- Holz-Isolierglasfenster mit elektrischen Jalousien und Insektennetzen
- Alle Räume mit vielen Steckdosen, Tel./ TV-Anschluss und DV-Verkabelung (Netzwerk vorhanden).
- Zwei Außenstellplätze.

## Lage:

Sehr ruhige Feldrandlage. Unverbaubar. Mainz-Laubenheim bietet eine sehr gute Verkehrsanbindung: Anschluss an B 9 und BAB 60 sowie Bus- und Bahnanbindung. Kitas, Kindergärten u. Grundschule sowie Einkaufsmöglichkeiten Vorort.

## Sonstiges:

Nähere Informationen zum Objekt erhalten Sie im persönlichen Gespräch. Bitte melden Sie sich unter o. a. Kontakten bei uns. Wir sind vom Gesetzgeber verpflichtet, Sie zu identifizieren. Bitte teilen Sie uns Ihre komplette Anschrift und Telefon-Nummer über das Formular mit. Danke.

Die von uns erstellten Exposés sind nach bestem Wissen und Gewissen erstellt. Wir haben uns hierbei auf Informationen und Unterlagen gestützt, die uns seitens des Eigentümers/Vermieters zur Verfügung gestellt worden sind, sodass wir keinerlei Gewähr für die von uns veröffentlichten und übermittelten Informationen übernehmen. Unser für Sie persönlich erstelltes Angebot ist ausschließlich für Sie, als Empfänger, bestimmt und somit vertraulich zu behandeln. Das Angebot gilt als unbekannt, sofern kein Widerspruch mit entsprechendem Nachweis der Angebotsquelle, unverzüglich und in schriftlicher Form erfolgt. Eine Information Dritter - auch beratender Personen - über unsere Angebote ist nur mit unserer schriftlichen Genehmigung und Benennung des Namens und der Anschrift des Dritten gestattet. Sollte das Angebot ohne unsere Zustimmung Dritten weitergeleitet werden, so entsteht Schadenersatzpflicht. Weiterhin gelten unsere AGB's, die Sie auf der in diesem Angebot verlinkten Homepage von Immobilien Lichtenberg oder in unseren Geschäftsräumen einsehen können. Mit Absendung dieser Emailanfrage gestatten sie uns, Sie telefonisch zu kontaktieren. Hinweis zum Datenschutz: Die uns übermittelten, personenbezogenen Daten werden von uns äußerst vertraulich behandelt und ausschließlich für den aktuellen Geschäftsvorgang genutzt.

## ZU VERMIETEN: Wunderschöne 4,5 ZKBTerrasse - Mainz-Laubenheim



55130 Mainz-Laubenheim

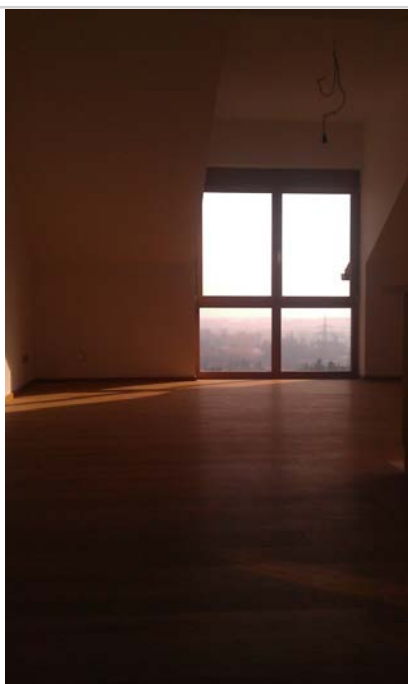
Zimmer: 4,50  
Wohnfläche ca.: 130,00 m<sup>2</sup>  
Kaltmiete: 1.800,00 EUR (zzgl. Nebenkosten)  
Gesamtmiete: 2.150,00 EUR



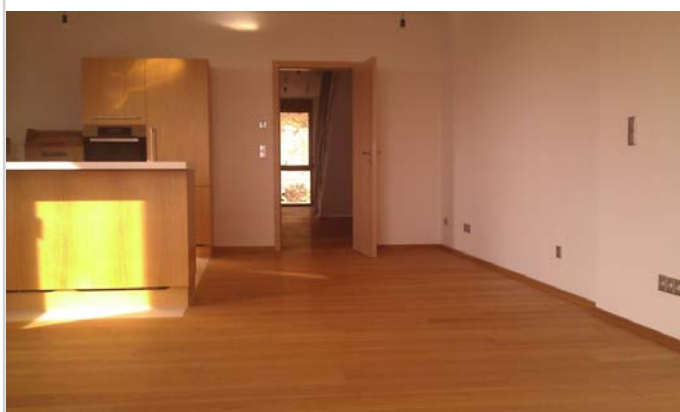
Wunderbarer Weitblick



Wohnzimmer, Bild 1



Wohnzimmer, Bild 2



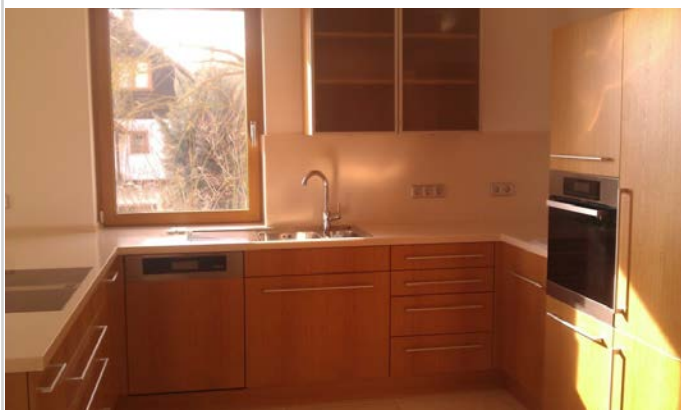
Wohnzimmer, Bild 3

# ZU VERMIETEN: Wunderschöne 4,5 ZKBTerrasse - Mainz-Laubenheim

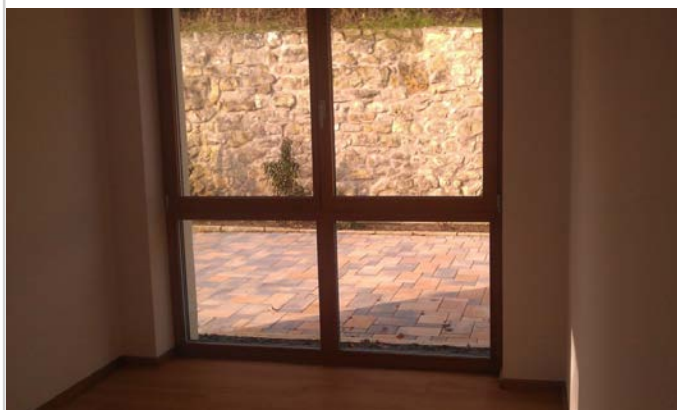


55130 Mainz-Laubenheim

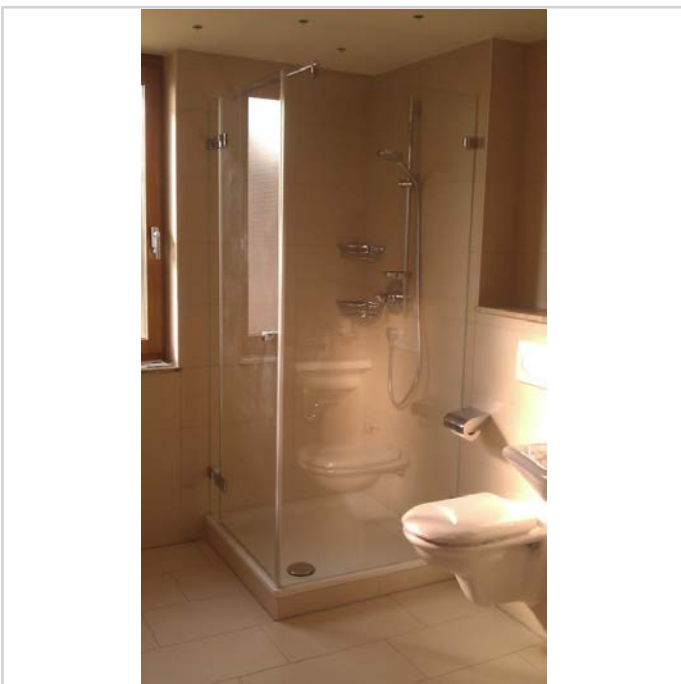
Zimmer: 4,50  
Wohnfläche ca.: 130,00 m<sup>2</sup>  
Kaltmiete: 1.800,00 EUR (zzgl. Nebenkosten)  
Gesamtmiete: 2.150,00 EUR



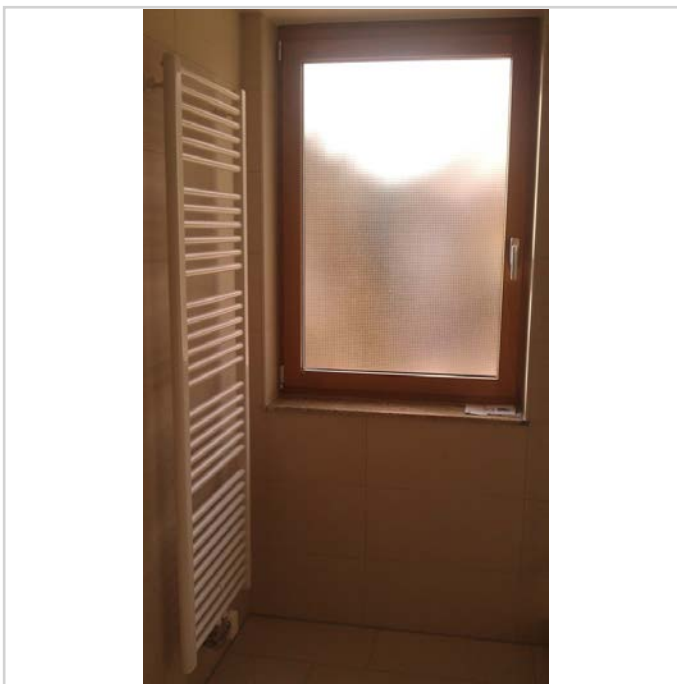
Offene Küche mit EBK



Zimmer im EG



TL-Bad im EG, Bild 1



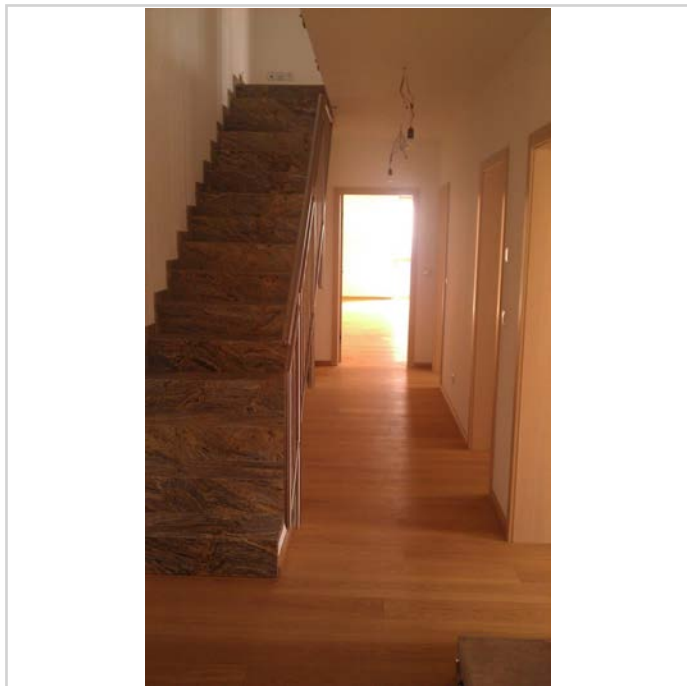
TL-Bad im EG, Bild 2

## ZU VERMIETEN: Wunderschöne 4,5 ZKBTerrasse - Mainz-Laubenheim

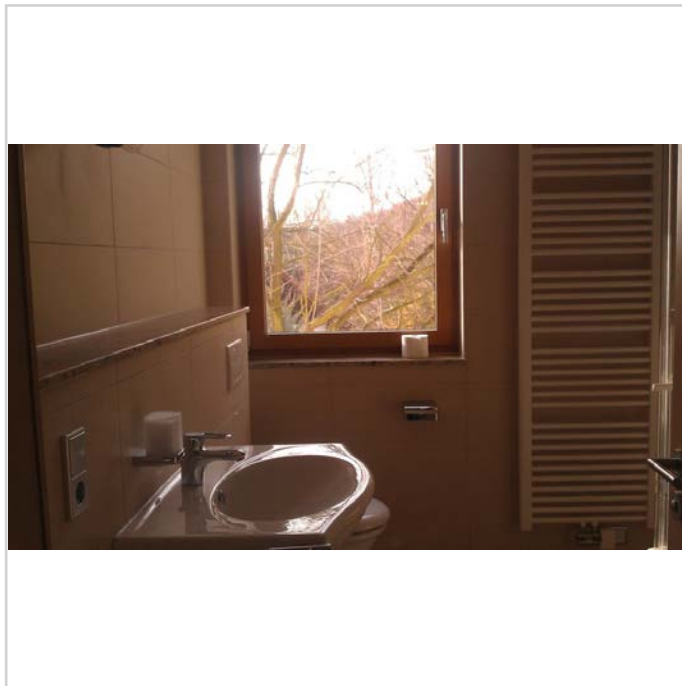


55130 Mainz-Laubenheim

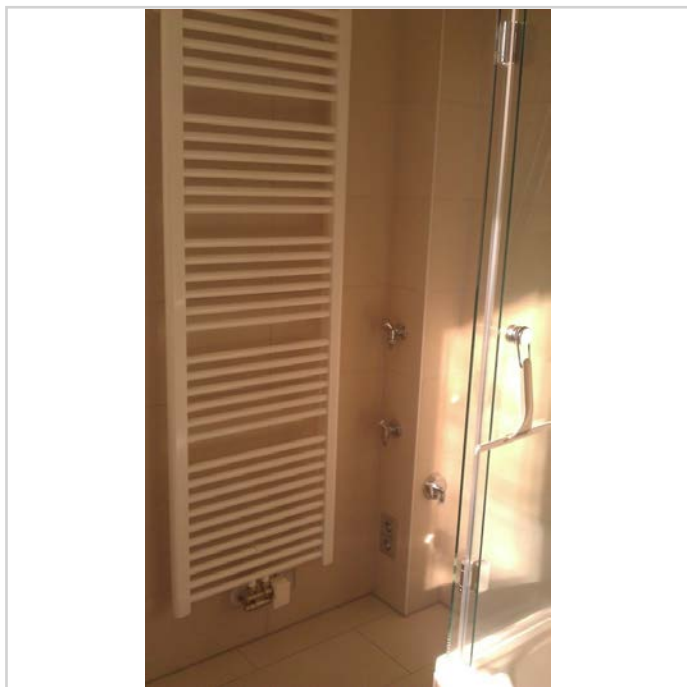
Zimmer: 4,50  
Wohnfläche ca.: 130,00 m<sup>2</sup>  
Kaltmiete: 1.800,00 EUR (zzgl. Nebenkosten)  
Gesamtmiete: 2.150,00 EUR



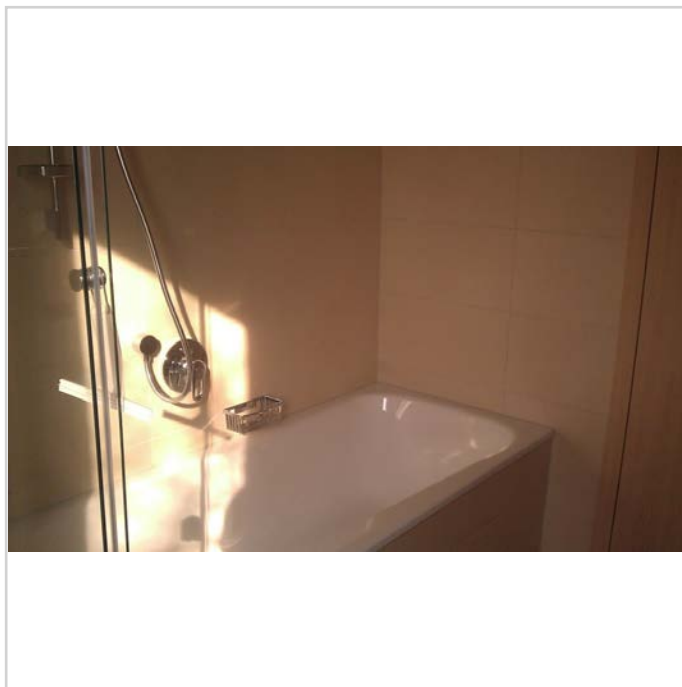
Diele, Treppe ins OG



TL-Bad im OG, Bild 1



TL-Bad im OG, Bild 2



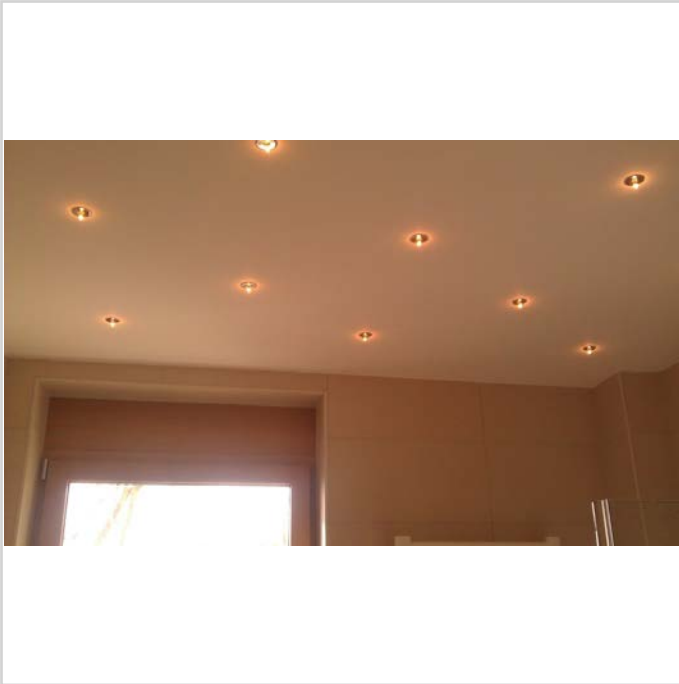
TL-Bad im OG, Bild 3

## ZU VERMIETEN: Wunderschöne 4,5 ZKBTerrasse - Mainz-Laubenheim



55130 Mainz-Laubenheim

Zimmer: 4,50  
Wohnfläche ca.: 130,00 m<sup>2</sup>  
Kaltmiete: 1.800,00 EUR (zzgl. Nebenkosten)  
Gesamtmiete: 2.150,00 EUR



Decken in den Bädern

## ZU VERMIETEN: Wunderschöne 4,5 ZKBTerrasse - Mainz-Laubenheim



55130 Mainz-Laubenheim

Zimmer: 4,50  
Wohnfläche ca.: 130,00 m<sup>2</sup>  
Kaltmiete: 1.800,00 EUR (zzgl. Nebenkosten)  
Gesamtmiete: 2.150,00 EUR

